

POWER Watch

発行元：株式会社シーズ・ファクトリー
<http://www.powerwatch.jp>

媒体資料



ユーザーが求める情報を徹底網羅

隔月誌でNo.1の部数と
売り上げを誇る

腕時計バイヤーズガイド!!



特集

腕時計の価値を訴求する ユーザー目線の特集記事

時計専門店ですぐに売れたモデルを独自調査で取り上げ、なぜ売れたのか、どこが魅力的なのかを解説する定番企画のほか、最新モデルの詳細など多彩な大特集を展開。単なる腕時計の紹介記事ではなく、ときには開発の背景にまで踏み込んで商品の価値を読者に訴求していきます。



男の肖像、時計の選択

著名人が腕時計に対する 思いを語るインタビュー

毎号各界の著名人（2～3人）にインタビューを行い、腕時計に対する思いやエピソードを紹介する人気連載企画を掲載。俳優、タレントが愛用する腕時計を見ることができる、パワーウォッチ独自の企画です。著名人の腕時計との関わり方を通じて、腕時計を持つことの喜びや実感を伝えていけるのも人気の理由です。



別冊付録

本誌とは別に製作される 大ボリュームの別冊付録

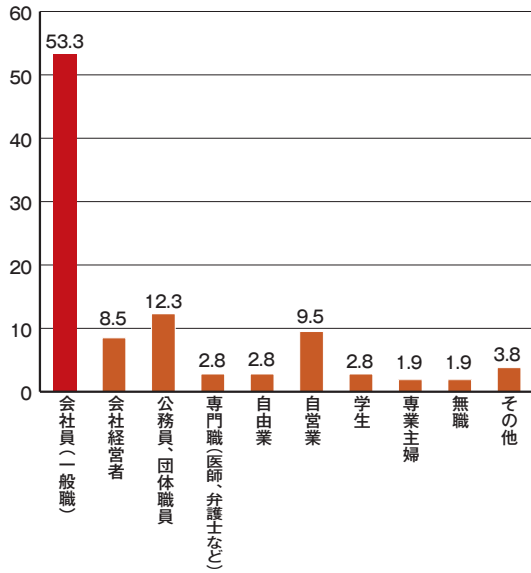
パーセルワールドの速報を中心に新作モデルをクローズアップする別冊のほか、ミリタリーウォッチ、アンティークモデルなどをテーマにした別冊を定期的に特別付録として製作しています。大特集を遥かに上回る36～52ページのボリューム感と、テーマ性を持たせた読み応えのある構成は読者からも人気を得ています。



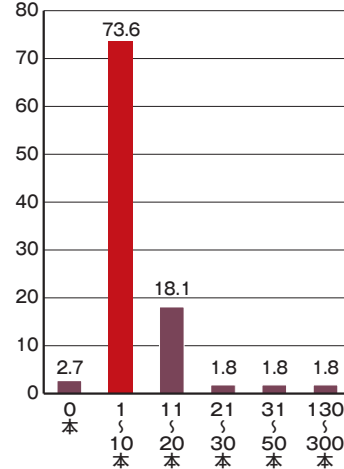
パワーウォッチ読者の属性は？

価値観を確立し自分へ投資を行える30代と40代を中心に、下は10代から60代以上のユーザーまで、幅広い読者層を獲得しています。地域分布に関しては、やはり関東が最も多く、次いで東海、九州、近畿と続くというのもパワーウォッチの特徴といえます。

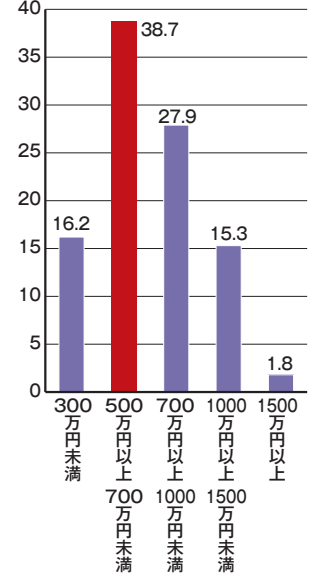
(%) 職業



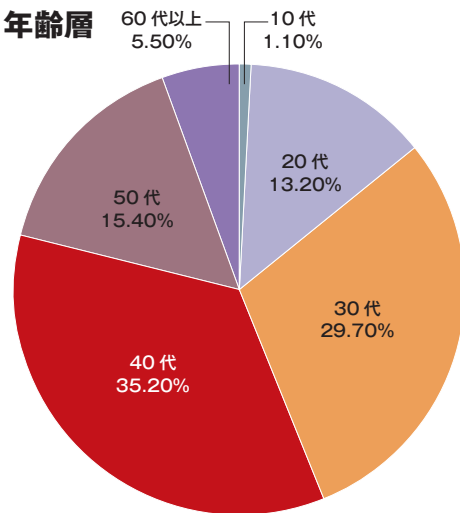
(%) コレクション本数



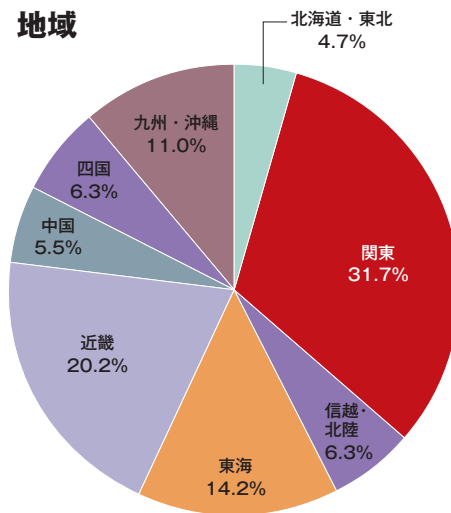
(%) 世帯年収



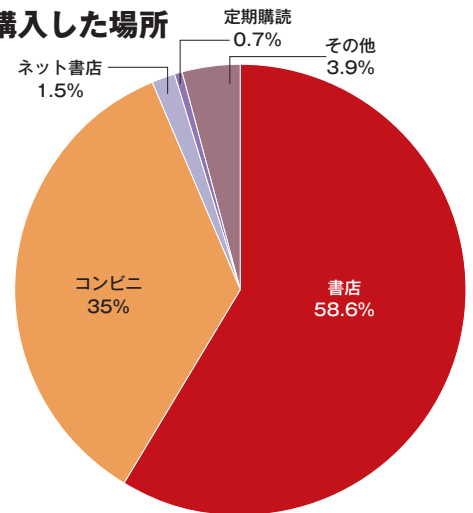
年齢層



地域



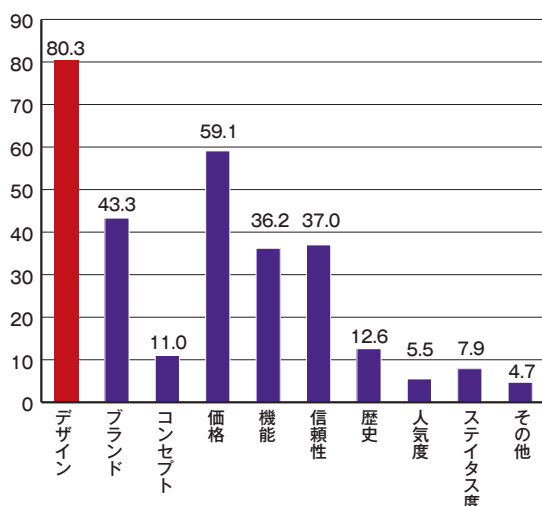
購入した場所



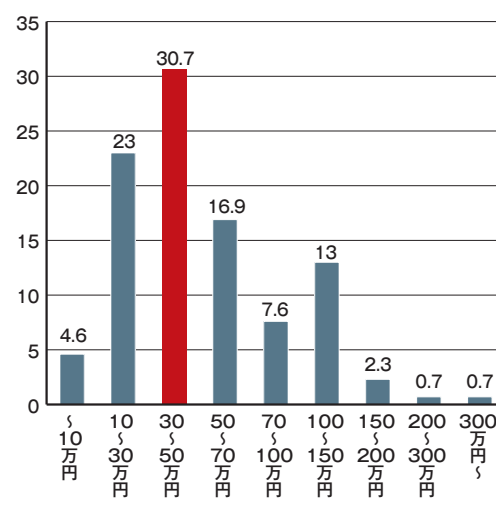
腕時計を購入するときの決め手と予算は？

購入の決め手として最も多いのがデザインであることからわかるように、パワーウォッチの読者は時計マニアではなく一般ユーザーがほとんどです。腕時計を買うためのガイドとして本誌を仕様されるので、購入動機のあるユーザーにダイレクトにリーチすることが可能です。

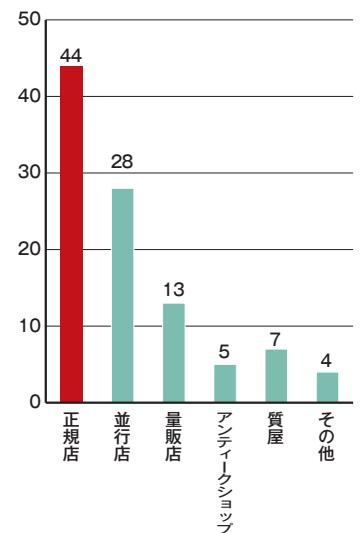
(%) 決め手



(%) 予算



(%) お店



媒体概要

版型	A4 正寸 (297mm × 210mm)
体裁	中綴じ (右開き)
ページ数	196 ページ (表紙 4 ページ、4 色 176 ページ、1 色 16 ページ)
発行部数	60,000 部
発行日	奇数月 28 日発売
定価	600 円 (税込み)
販売元	全国の書店・コンビニエンスストア

広告料金表

広告料金には消費税が別途加算されます。

純広告	掲載面	スペース	原稿サイズ 天地 (mm) × 左右 (mm)	定価 (円)	原稿締め切り日
	表 4	1P (4C オフ)	245 × 200	¥1,000,000	発売 35 日前
表 2 見開き	2P (4C オフ)	297 × 420	¥1,800,000	発売 35 日前	
センター見開き	2P (4C オフ)	297 × 420	¥1,600,000	発売 35 日前	
表 3	1P (4C オフ)	297 × 210	¥800,000	発売 35 日前	
目次対向	1P (4C オフ)	297 × 210	¥800,000	発売 35 日前	
本文	1P (4C オフ)	297 × 210	¥700,000	発売 30 日前	
本文	タテ 1/3 (4C オフ)	267 × 56*	¥250,000	発売 30 日前	
はがき	1 葉	157 × 100	¥1,000,000	発売 35 日前	

*タテ 1/3 頁は枠囲みで原稿を作成してください。

タイアップ広告 (編集記事スタイル)

1 ページよりご相談に応じます。料金は純広告スペース料金に制作費としてページあたり 20 万円が加算されます。ただし、取材地、モデル等に特別の指定がある場合は、さらにその実費を申し受けます。

MO 入稿の場合は、指示書と見本刷りを添付してください。
編集タイアップ広告につきましては、純広告料金に別途制作費が加算されます。

広告のお問い合わせ

株式会社シーズ・ファクトリー

〒107-0052 東京都港区赤坂 4-6-3 シャトー佐和ビル 2F

TEL : 03-5574-8981

FAX : 03-5562-0846